



Упростите рабочие процессы с PRIZMA, повысьте эффективность в ERP и HR!

Упростите свои бизнес-процессы с Prizma! Разрабатывайте быстрые и эффективные рабочие процессы и повышайте эффективность в управлении ресурсами предприятия и человеческими ресурсами. Завершайте свои проекты вовремя и в рамках бюджета, одновременно переопределяя свой способ ведения бизнеса через цифровизацию. Prizma, с ее отраслевыми решениями для строительного сектора, готова стать надежным партнером, который поможет вывести ваш бизнес в будущее!



Цифровизация – ключ к успеху!

1 Цифровизация бизнес-процессов

Снижение затрат и повышение эффективности. Prizma устраняет ручные задачи, оптимизируя операционную деятельность.

2 Быстрое проектирование процессов

Легко проектируйте свои процессы с помощью удобного интерфейса. Оптимизируйте сложные рабочие процессы за считанные минуты.

3 Комплексное решение

Интегрированная система управления, специально разработанная для строительной отрасли. Объединяет управление проектами, HR и финансовые процессы на единой платформе.

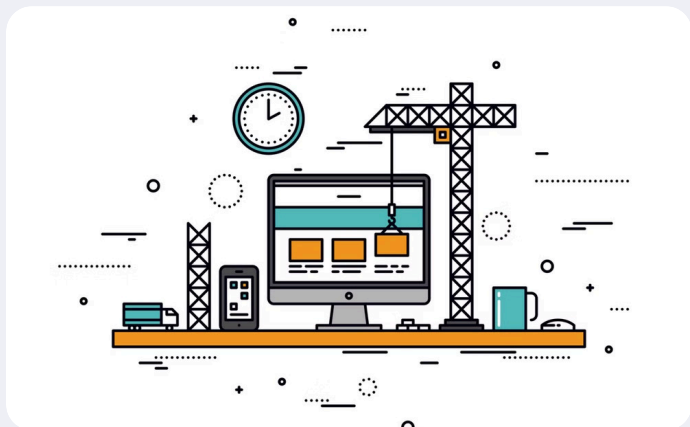
4 Мониторинг в режиме реального времени

Тщательно отслеживайте ваши проекты с помощью мгновенных показателей эффективности. Предоставляет четкую информацию для стратегического принятия решений.

5 Масштабируемая цифровая инфраструктура

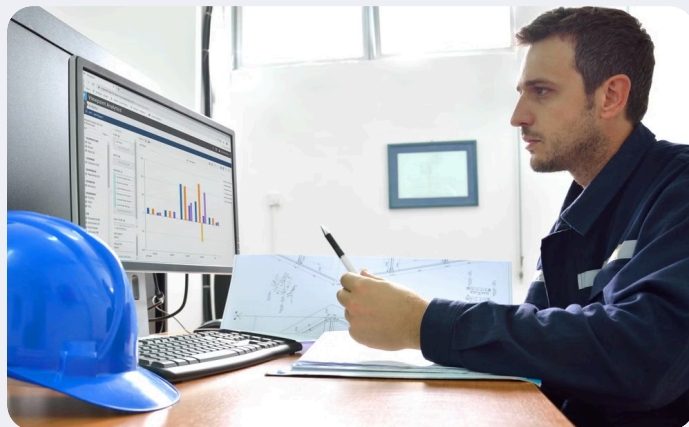
Подходит для предприятий любого размера. Обеспечивает плавную адаптацию и конкурентное преимущество по мере роста ваших потребностей.





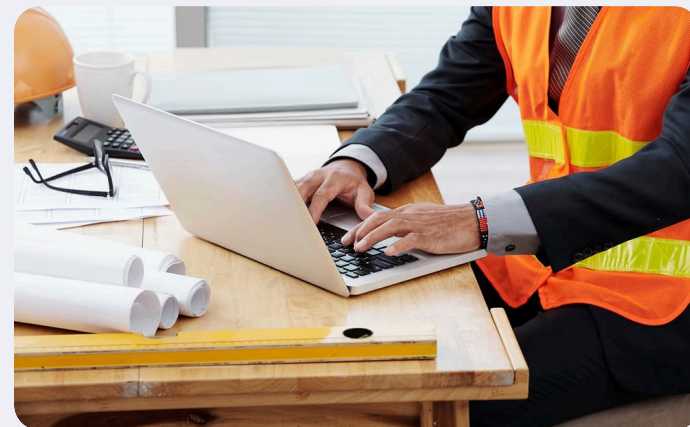
Повышенная производительность

Цифровизация ваших процессов позволит ускорить рабочий процесс и оптимизировать использование ресурсов. Вы достигнете экономии времени и средств.



Аналитика в режиме реального времени

Благодаря мгновенному мониторингу данных и отчетности вы можете легко отслеживать затраты и ход реализации вашего проекта. Вы можете принимать обоснованные решения для лучшего управления проектом.



Простая интеграция

Благодаря бесшовной работе с вашими существующими системами обеспечивается плавный переход в ваши бизнес-процессы. Prizma предлагает бесшовную интеграцию с другим программным обеспечением.

Дополнительные преимущества, предлагаемые Prizma



Гибкий мобильный доступ

Позволяет управлять рабочими процессами вашего бизнеса из любого места, будь то на объекте или удаленно.



Расширенное управление разрешениями

Повышает безопасность данных с помощью контроля доступа пользователей и предотвращает ненужный доступ.



Настраиваемая отчетность

Поддерживает ваши стратегические процессы принятия решений, создавая подробные отчеты, адаптированные под ваши потребности.

Впечатляющие цифры Prizma

50+

Деловые партнеры

У Prizma широкая сеть, насчитывающая более 50 деловых партнеров.

5000+

Довольные пользователи

Более 5 000 пользователей довольны решениями, предоставляемыми Prizma.

500К+

Успешные процессы покупки

Было успешно завершено более 500 000 процессов покупки.

1М+

Успешные бизнес-процессы

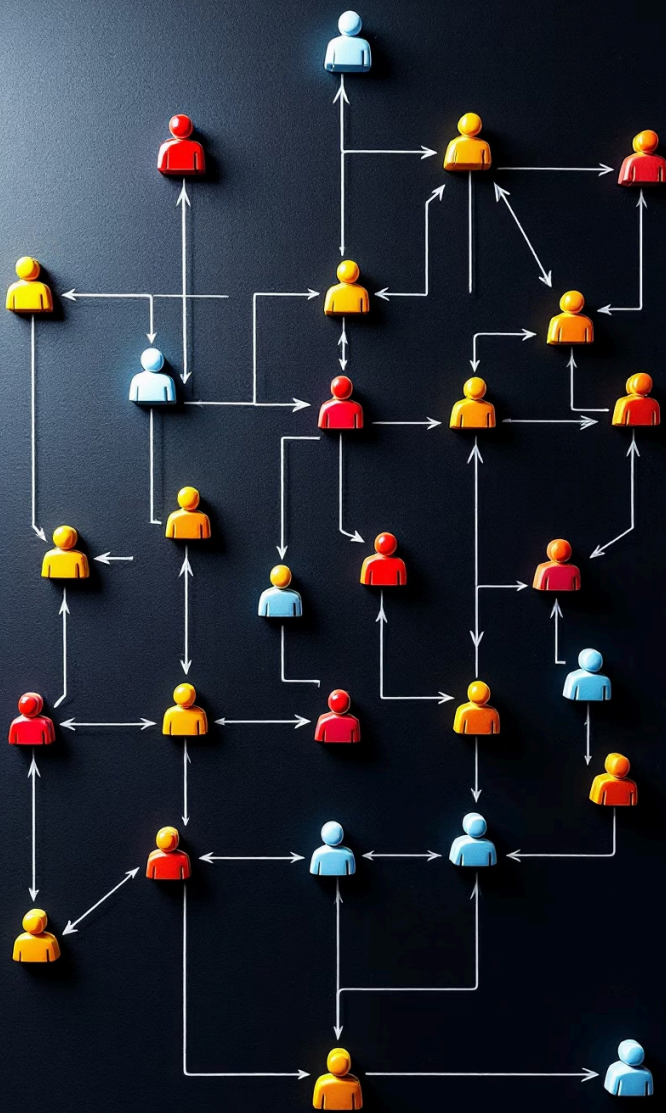
С помощью Prizma было обработано более 1 миллиона бизнес-процессов.



Бизнес-процессы, финансовое и операционное управление с Prizma

- **Мониторинг запланированного бюджета и фактических затрат:** Мгновенно сравнивайте ваш бюджет с фактическими затратами, чтобы быстро выявлять отклонения, укрепляя финансовый контроль и поддерживая бюджетную дисциплину.
- **Неограниченный мониторинг проектов / объектов:** Управляйте всеми вашими проектами на одной платформе без ограничения на количество проектов или объектов, оптимизируя ваши процессы за счет эффективного использования ресурсов.
- **Прозрачность процессов утверждения:** Легко утверждайте ваши запросы в электронном виде через модуль управления закупками Prizma. Создавайте настраиваемые рабочие процессы утверждения, адаптированные к потребностям каждого объекта.





1

Различные процессные пути

Легко одобряйте ваши запросы в электронном виде с помощью модуля управления закупками Prizma. Создавайте управленческие процессы, адаптированные к потребностям каждого объекта, с помощью настраиваемых маршрутов утверждения.

2

Эффективный контроль бюджета

Обеспечивайте контроль бюджета в процессах запроса, оценки предложений и размещения заказов, выполняя закупочные операции в соответствии с бюджетами проектной деятельности.

3

Анализ предыдущих цен

Быстро проверяйте оценки предложений, анализируя ваши предыдущие закупки и последние средние цены за единицу.

Функции управления и анализа данных Prizma

1

Вывод данных в формате Excel

Вы можете легко получить результаты всех ваших запросов в формате Excel и быстро, безопасно и точно управлять своими финансовыми операциями с выходными форматами, подходящими для ваших банковских платежных процессов.

2

Прозрачный аудит

При проверке полученного счета-фактуры вы можете отслеживать каждый этап процесса закупки материалов, проверять записи на складе, статус заказа, детали торгов и процессы запросов, а также мгновенно обнаруживать потенциальные нарушения.

3

Интегрированное управление процессами

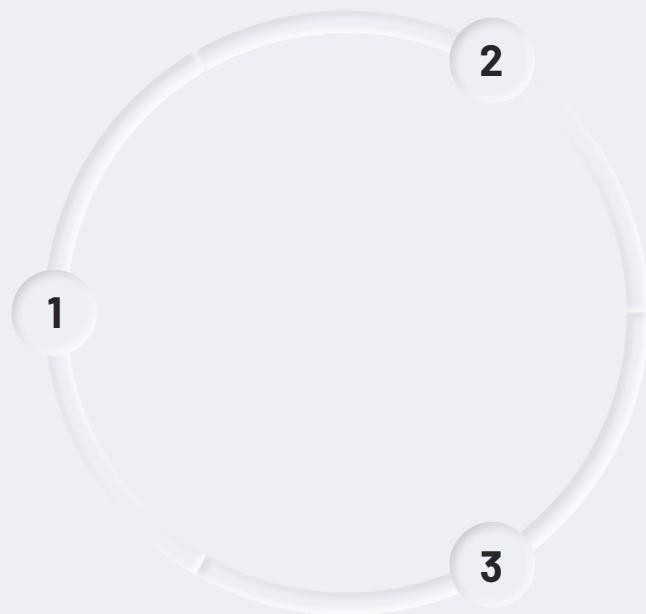
Интегрируя ваши процессы бюджетирования, закупок, складского учета, бухгалтерского учета, финансов и управления проектами, он позволяет вам легко отслеживать закупку, перемещение, складские записи, счета-фактуры и заказы на материалы.



Возможности управления персоналом Prizma

Учет персонала по бюджетным кодам

Вы можете управлять табелями рабочего времени персонала по бюджетным кодам и отслеживать, сколько времени каждый сотрудник работал на каждом объекте и по каждому виду деятельности.



Прозрачные процессы управления персоналом

Вы можете управлять увольнениями, заявками на отпуск и повышениями заработной платы прозрачно, обеспечивая ясность в принятии решений путем отслеживания процесса утверждения.

Отслеживание текущих счетов

Вы можете управлять текущими счетами поставщиков, субподрядчиков и работодателей в режиме реального времени, отслеживать дебиторскую и кредиторскую задолженность и оптимизировать свои финансовые процессы.

Мобильное приложение Prizma



Доступ в любое время, в любом месте

Мобильное приложение Prizma позволяет вам управлять бизнес-процессами в любое время и в любом месте. Благодаря удобному интерфейсу и мощным функциям, оно делает ваш бизнес более эффективным и контролируемым.



Безопасность и скорость

Мобильное приложение обеспечивает безопасность данных и быстрый доступ, поэтому вы можете легко отслеживать свой бизнес в любое время и в любом месте. Управляйте своим бизнесом бесшовно с помощью обновлений в режиме реального времени и удобного интерфейса.



Модули, предлагаемые Prizma



Модуль процесса

Состоит из трех основных процессов, которые обеспечивают эффективные рабочие процессы, управление временем и контроль затрат.



Модуль отчетов

Позволяет вам в режиме реального времени отслеживать и анализировать ваши финансовые и операционные показатели.

The screenshot displays the Prizma software interface, specifically the 'Заказы на закупку' (Purchase Orders) section. The table lists various orders with columns for status, order code, date, department, name, and quantity. The interface includes a sidebar with navigation options and a top navigation bar.

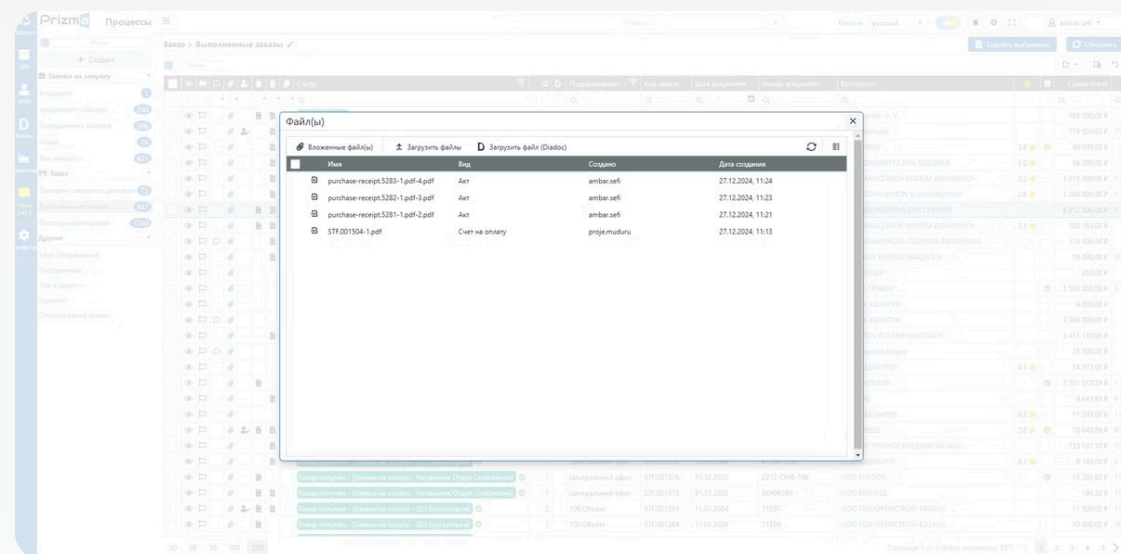
Статус	Код заказа	Дата заказа	Подразделение	Наименование	Трибунальное кол-во	Заказ	Остаток
Готовится процесс	MTF.00742	13.02.2025	Центральный офис	Арматура А240С 12мм ГОСТ 34028-2016 (11.7)	1	0	
Готовится процесс	MTF.00742	13.02.2025	Центральный офис	Арматура А500С 14 ГОСТ 34028-2016 11.7м	50	0	
Готовится процесс	MTF.00742	13.02.2025	Центральный офис	Арматура А240С 12мм ГОСТ 34028-2016 (11.7)	1	0	
Ожидается получение счета	MTF.00734	06.02.2025	100.Объект	Швеллер стальной 220 мм	8	0	
Ожидается получение счета	MTF.00734	06.02.2025	100.Объект	Лист А501 А30 0.7*1250*2500 мм	4	0	
Ожидается получение счета	MTF.00734	06.02.2025	100.Объект	Арматура А500С 14 ГОСТ 34028-2016 11.7м	5	0	
Ожидается получение счета	MTF.00725	04.02.2025	93.Объект	Арматура А240С 12мм ГОСТ 34028-2016 (11.7)	1	0	
Изменить		2.2025	Центральный офис	Арматура ребристая Q28 мм	1	0	
Отправить Обратно		2.2025	Центральный офис	Арматура Ø8-А500 ГОСТ 34028-2016	1	0	
Добавить комментарий		2.2025	Центральный офис	Арматура А240С 12мм ГОСТ 34028-2016 (11.7)	1	0	
Создать копию		1.2025	100.Объект	Труба стальная квадратная 100х100х5.0	623	0	
Удалить		1.2025	100.Объект	Труба профильная 6 мет	2	0	
Создать Заказ		1.2025	100.Объект	Труба профильная 6 мет	256	0	
Создать Заказ (Для всей группы запросов)		1.2025	100.Объект	КУТУ ПРОФИЛ Труба профильная 40х20х1.5х6000	14	0	
Обновить карту материалов		1.2025	100.Объект	Труба М01 (ø14x2.4x15x1667), 160x14	32	0	
Назначить ответственного		1.2025	100.Объект	Сантехнические товары	2321	100	
Выписка Материала		1.2025	100.Объект	Труба стальная резбовая сандвичевая Q 40 мм	1123	301.3	
Посмотреть наличие в других складах		2.2024	100.Объект	Лист к/л 6.5х1.08хС3 ГОСТ 16323-1997 1.25x2.5м	3	0	
Фабрики		2.2024	100.Объект	ТРАПЕЗ САС ВЕНЧ ВОНАУ С21 65*100*4250 ММ	15	0	
История операций		2.2024	93.Объект	Арматура Ø8-А500 ГОСТ 34028-2016	4	0	
Печать		2.2024	93.Объект	Арматура А500С 14 ГОСТ 34028-2016 11.7м	1	0	
Отправить почту		2.2024	93.Объект	Арматура ребристая Q28 мм	1	0	
Отправить почту (Для всей группы запросов)		1.2024	Центральный офис	Слонг М5 1500*600 Поква Ингушка до 240кг	25	0	
Обновить		1.2024	Центральный офис	ОПС ВНАЭ1 ПРЕДВАЖ 3 кат 1000М2	75	0	
Обновить		1.2024	Центральный офис	КОНСТРУКЦИЯ ПЯТНАСЕТЬЕВОГО АРМИРОВАННОГО АНГАРА 20x25М ДЛН Г КЮВТСКА	50	0	
MTF.05663		28.10.2024	Центральный офис	PROFIL L 20*20*3 ММ Уголок цинк-алюминиевый Г-образный 20*20*3 ММ	100	0	
MTF.05663	579.001474	28.10.2024	Центральный офис	SAC ТРАПЕЗ С21 65*105*1500 ММ	3000	100	
MTF.05660		24.10.2024	Центральный офис	Грунтовка серый 2.5L	11	0	
MTF.05660		24.10.2024	Центральный офис	ТРАПЕЗ КАС ВЕНЧ ВОНАУ С21 65*100*4250 ММ	8	0	

Система управления документами Prizma



Система управления документами (DMS)

Система управления документами Prizma ускоряет ваши рабочие процессы, предоставляя расширенные функции, которые позволяют вам легко получать доступ, обрабатывать, добавлять и удалять документы на каждом этапе ваших процессов. Благодаря эффективному управлению документами в областях ERP и бухгалтерского учета важные документы, такие как счета-фактуры, контракты, накладные и формы заказов, надежно хранятся и интегрируются с соответствующими бизнес-процессами. Документы могут просматриваться и обновляться соответствующими командами в соответствии с правилами авторизации, что снижает количество ручных операций и ошибок. Prizma поддерживает цифровую трансформацию бизнеса, делая документоориентированные процессы более эффективными и контролируруемыми.



Подразделение	Дата документа	Вид	Номер	Сумма	И.Д. Сумма	Номер документа	Описание	Договор	Склад	Специал
100.Объект	3 04.01.2024	Заявка складской расходный	005033	487.77 P	42 054.63 P	7554	152.6 Boru Montaj		100.PROJE	
100.Объект	12 03.01.2024	Заявка складской расходный	005032	39 795.50 P	3 593 341.04 P	7539	152-151 Celik ve Boru Kaynagi		100.PROJE	
100.Объект	12 04.01.2024	Заявка складской расходный	005031	20 003.70 P	1 830 048.01 P	7537	152.2 Celik ve Boru Kaynagi		100.PROJE	
100.Объект	4 02.01.2024	Заявка складской расходный	005030	1 780.64 P	157 117.09 P	7444	AC7 Izolasyon		100.PROJE	
100.Объект	3 04.01.2024	Заявка складской расходный	005029	3 114.00 P	291 686.45 P	7421	AC1 Celik Montaj		100.PROJE	
100.Объект	3 02.01.2024	Заявка складской расходный	005028	2 719.65 P	257 054.44 P	7365	KXE Sarf		100.PROJE	
100.Объект	2 04.01.2024	Заявка складской расходный	005027	914.00 P	84 721.92 P	6921	KXE Sarf		100.PROJE	
100.Объект	1 02.01.2024	Заявка складской расходный	005026	382.00 P	35 619.02 P	6920	KXE Sarf		100.PROJE	
100.Объект	1 02.01.2024	Заявка складской расходный	005025	1 959.33 P	177 637.52 P	6779	KXE Sarf		100.PROJE	
100.Объект	3 04.01.2024	Заявка складской расходный	005024	732.94 P	66 470.71 P	6264	151.17 Celik Montaj		100.PROJE	
100.Объект	1 28.12.2023	Заявка складской расходный	005023	100.00 P	9 664.72 P	7471	151.17 Test isleri		100.PROJE	
100.Объект	1 28.12.2023	Заявка складской расходный	005022	450.00 P	43 477.74 P	6266	151.17 iskele isleri		100.PROJE	
100.Объект	3 28.12.2023	Заявка складской расходный	005021	737.59 P	65 040.09 P	7096	AC7 Izolasyon isleri		100.PROJE	
100.Объект	1 28.12.2023	Заявка складской расходный	005020	225.42 P	21 935.03 P	7469	152 Boya isleri		100.PROJE	
100.Объект	1 28.12.2023	Заявка складской расходный	005019	250.00 P	19 330.83 P	6263	151.17 Celik Montaj		100.PROJE	
100.Объект	1 28.12.2023	Заявка складской расходный	005018	483.00 P	44 294.09 P	6265	152.17 iskele isleri		100.PROJE	
100.Объект	2 02.01.2024	Заявка складской расходный	005017	2 362.20 P	212 676.58 P	7557	KXE Sarf		100.PROJE	
100.Объект	1 02.01.2024	Заявка складской расходный	005016	1 610.00 P	128 700.02 P	7555	Boru Izolasyon		100.PROJE	
100.Объект	12 28.12.2023	Заявка складской расходный	005015	44 027.44 P	3 960 396.66 P	7545	151.6 Boru ve Celik Kaynagi		100.PROJE	
100.Объект	13 29.12.2023	Заявка складской расходный	005014	18 521.55 P	1 688 279.28 P	7543	152.2 Boru ve Celik Kaynagi		100.PROJE	
100.Объект	2 29.12.2023	Заявка складской расходный	005013	1 750.00 P	150 329.72 P	7542	151.17 Beton isleri		100.PROJE	
100.Объект	1 29.12.2023	Заявка складской расходный	005012	660.80 P	63 523.01 P	7498	152.6 Boru Montaj		100.PROJE	
100.Объект	2 02.01.2024	Заявка складской расходный	005011	1 574.80 P	141 784.39 P	7476	KXE Sarf		100.PROJE	
100.Объект	1 30.12.2023	Заявка складской расходный	005010	80.00 P	7 730.70 P	7414	AC1 Celik Montaj		100.PROJE	
100.Объект	48 01.12.2023	Заявка складской расходный	005009	2 691 689.69 P	254 604 325.30 P	CT-044	Kalik Kiyafet Uygulamasi		100.PROJE	
100.Объект	1 29.12.2023	Заявка складской расходный	005008	2 025.00 P	188 396.08 P	7408	AC1 Demontaj		100.PROJE	
100.Объект	4 02.01.2024	Заявка складской расходный	005007	3 779.95 P	350 313.32 P	7320	152.4 Boru Montaj		100.PROJE	

Модуль ERP Prizma

1 Каталог материалов

2 Операции с материалами

3 Операции по перемещению на складе

4 Отчеты о поступлении/выбытии со склада

5 Отчет по запасам

6 Управление основными средствами

7 Счета-фактуры и накладные на закупки

8 Счета-фактуры и накладные на продажи

9 Управление бюджетом

№	Номер	Вид	Номер документа	Контр. Фг. No	Дата	Период	Подразделение	Сумма	R.D. Сумма	Описание	
5	M006471	Счета-фактуры полученные	546456		28.11.2024	2024-11	Центральный офис	188 072.00 P		1 748.08 \$	
10	M006470	Счета-фактуры полученные	6787		22.03.2024	2024-03	97.Объект	23 094.00 P		251.16 \$	
3	M006469	Счета-фактуры полученные	43345		05.11.2024	2024-11	Центральный офис	3 411 110.00 P		34 907.25 \$	
2	M006468	Счета-фактуры полученные	96548		27.12.2024	2024-12	100.Объект	375 000.00 P		3 778.13 \$	
3	M006467	Счета-фактуры полученные	45987		27.12.2024	2024-12	100.Объект	600 000.00 P		6 046.59 \$	
5	M006465	Счета-фактуры полученные	54681		09.12.2024	2024-12	97.Объект	123 165.00 P		1 241.21 \$	
2	M006464	Счета-фактуры полученные	5897		09.12.2024	2024-12	100.Объект	105 165.00 P		1 059.82 \$	
5	M006463	Счета-фактуры полученные	3333		31.05.2024	2024-05	97.Объект	33 825.00 P		376.84 \$	
3	M006461	Счета-фактуры получе			24.12.2024	2024-12	100.Объект	11 500.00 P		113.17 \$	
6	M006460	Завлекающая раск			05.07.77	28.11.2024	2024-11	Центральный офис	90 383.00 P		898.80 \$
4	M006459	Завлекающая раск			05.07.76	12.12.2024	2024-12	100.Объект	7 620.00 P		73.88 \$
4	M006458	Завлекающая раск			05.07.75	12.12.2024	2024-12	100.Объект	7 620.00 P		73.88 \$
2	M006457	Счета-фактуры получе			19.12.2024	2024-12	Центральный офис	190.20 P		1.85 \$	
3	M006456	Счета-фактуры получе			19.12.2024	2024-12	Центральный офис	78 648.89 P		765.24 \$	
4	M006455	Завлекающая раск			05.07.72	28.11.2024	2024-11	Центральный офис	140 744.80 P		1 358.62 \$
4	M006454	Завлекающая раск	436		05.07.71	20.11.2024	2024-11	97.Объект	1 497.63 P		14.97 \$
3	M006453	Завлекающая раск	474		05.07.70	12.12.2024	2024-12	100.Объект	7 620.00 P		73.88 \$
4	M006452	Завлекающая раск	54		05.06.67	12.12.2024	2024-12	100.Объект	1.00 P		0.01 \$
2	M006450	Завлекающая раск	84564		05.06.65	12.12.2024	2024-12	100.Объект	3 775.00 P		36.55 \$
2	M006449	Счета-фактуры полученные	salim test		INV.01904	10.12.2024	2024-12	Центральный склад	50.00 P		0.50 \$
3	M006448	Счета-фактуры полученные	test salim		INV.01903	10.12.2024	2024-12	Центральный склад	550.00 P		5.53 \$
3	M006447	Счета-фактуры полученные	asdaoa		INV.01902	10.12.2024	2024-12	Центральный склад	70.00 P		0.70 \$
2	M006446	Счета-фактуры полученные	999-MU		INV.01901	09.12.2024	2024-12	Центральный офис	6 149.00 P		61.85 \$
2	M006445	Счета-фактуры полученные	y676		INV.01900	09.12.2024	2024-12	100.Объект	50 000.00 P		502.91 \$
2	M006444	Счета-фактуры полученные	24243		INV.01899	05.12.2024	2024-12	97.Объект	789.00 P		7.57 \$
16	M006443	Дополнительный платеж			26.09.2024	2024-09	100.Объект	155 000.00 P		1 677.71 \$	
38	M006442	Опциональный ште			20.09.2024	2024-09	100.Объект	142 500.00 P		1 537.28 \$	

Общий модуль бухгалтерского учета Prizma

1 План счетов

2 Центр затрат

3 Бухгалтерские ордера

4 Операции по счетам

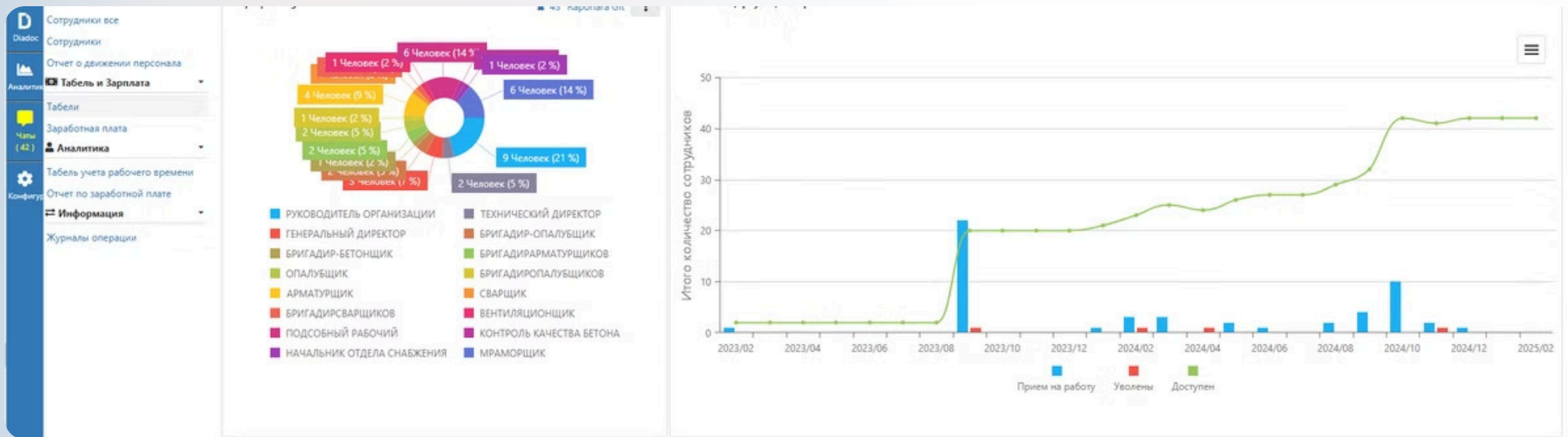
5 Оборотная ведомость

6 Бухгалтерский учет

7 Отчет о контроле матрицы

8 Межсчетный перевод

9 Сводка по счетам



Модуль управления человеческими ресурсами Prizma

- 1 Графическая отчетность
- 2 Карточки сотрудников
- 3 Личные дела
- 4 История перемещений персонала
- 5 Листы посещаемости
- 6 Расчет заработной платы
- 7 Ежемесячный отчет о посещаемости и заработной плате
- 8 Изменения рабочего места/отдела/подразделения/должности и заработной платы
- 9 Процессы найма сотрудников

Как работает Prizma?

Анализ потребностей

Команда Prizma тщательно анализирует потребности вашего бизнеса.

Постоянная поддержка

Команда Prizma обеспечивает постоянную поддержку и обновления после внедрения.



Настройка

Prizma настраивается специально для вашего бизнеса на основе результатов анализа.

Интеграция

Prizma интегрируется с вашими существующими системами без проблем.

Обучение

Ваша команда получает всестороннее обучение эффективному использованию Prizma.



Часто задаваемые вопросы о Prizma

Есть ли в наличии запрошенные для покупки материалы?

Благодаря модульной структуре Prizma, контроль за запасами можно легко и быстро обеспечить на основе проекта и связанного с ним склада.

Каков статус запросов?

Благодаря всеобъемлющим и прозрачным экранам модуля процесса Prizma вы можете легко увидеть, какие одобрения ожидают и как долго они ждут одобрения соответствующего лица.

Как я могу управлять предложениями на материалы?

Prizma предоставляет подробную информацию о поставщике во время процесса торгов и позволяет добавлять множество альтернативных предложений.

Отраслевые решения Prizma

Строительный сектор

Prizma предлагает специально разработанные решения для управления сложной структурой строительных проектов. Он облегчает критические процессы, такие как управление площадкой, контроль затрат и оптимизация цепочки поставок.

Производственный сектор

Разработанный для оптимизации производственных процессов, Prizma обеспечивает повышение эффективности в таких областях, как управление запасами, контроль качества и планирование производства.

Сектор услуг

Для ориентированных на услуги предприятий Prizma предлагает эффективные решения в таких областях, как управление взаимоотношениями с клиентами, отслеживание проектов и планирование ресурсов.

Функции безопасности Prizma

1 Расширенное шифрование данных

Prizma защищает ваши данные с помощью новейших технологий шифрования.

2 Контроль доступа на основе ролей

Вы можете детально управлять разрешениями пользователей и ограничивать доступ к конфиденциальной информации.

3 Регулярные обновления безопасности

Команда Prizma постоянно усиливает безопасность системы и обеспечивает защиту от текущих угроз.

4 Резервное копирование и восстановление данных

Функции автоматического резервного копирования и быстрого восстановления данных обеспечивают непрерывность бизнеса.



Истории успеха клиентов Prizma



Строительная компания X

С помощью Prizma они сократили затраты на проекты на 15% и сократили сроки выполнения на 20%.



Производственная компания Y

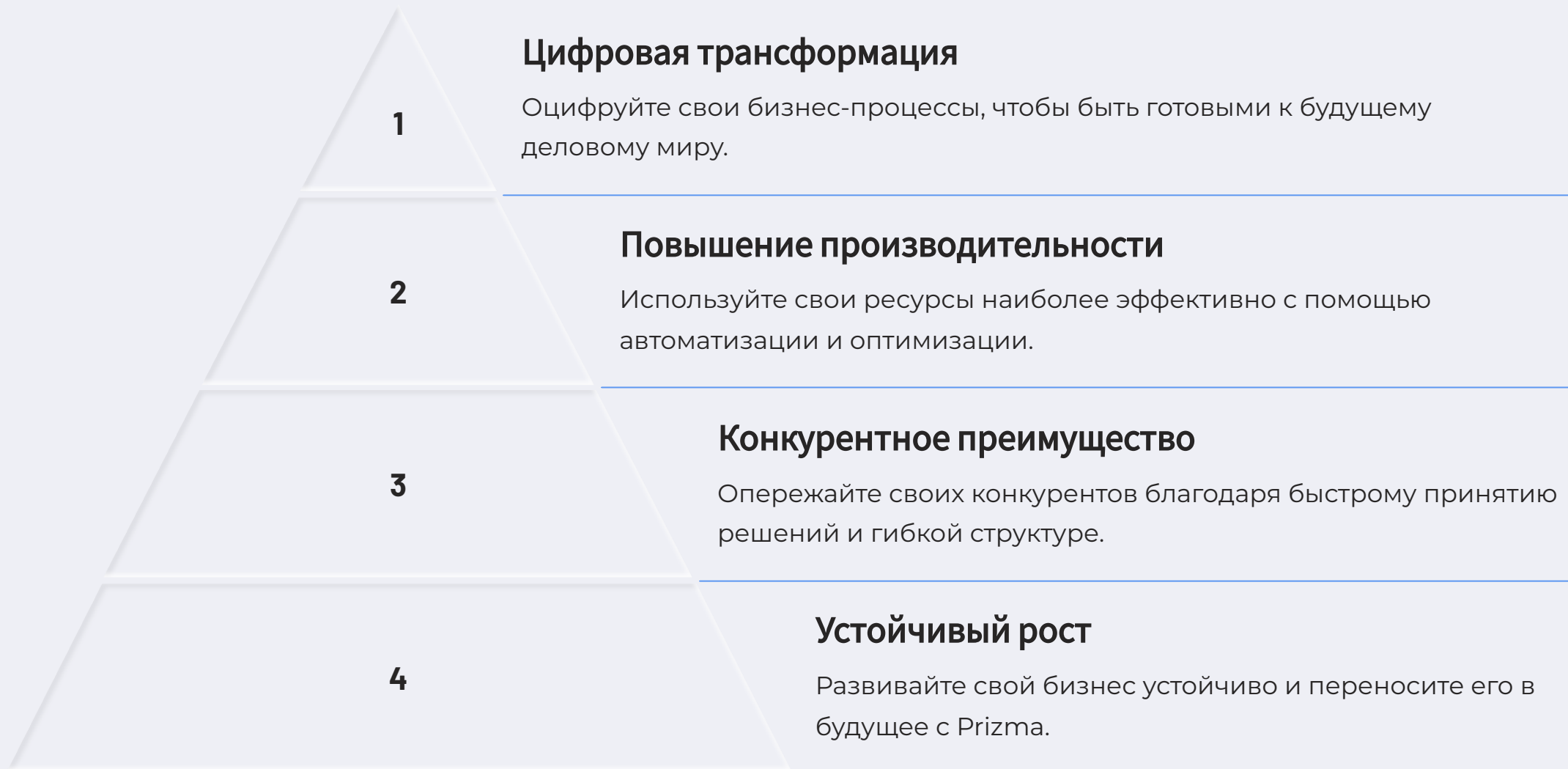
Оптимизировав управление запасами, они сократили уровень отходов на 30% и повысили эффективность производства на 25%.



Сервисная компания Z

Они повысили удовлетворенность клиентов на 40%, одновременно сократив операционные расходы на 20%.

Готовьтесь к будущему с Prizma





Познакомьтесь с Prizma и внесите свой вклад в развитие вашего бизнеса



[Запросить демо](#)

Откройте для себя силу Prizma, запросив бесплатную демонстрацию прямо сейчас.

info@prizmaflow.com



Свяжитесь с нами

Звоните нам по любым вопросам:

+7 495 532 12 10



Скачать мобильное приложение

Скачайте мобильное приложение Prizma из App Store и Google Play.

